

FONDO DE EMPLEADOS DE ALPOPULAR - FEMPAL ELECCIÓN JUNTA DIRECTIVA 2026 - 2028



JORGE EDUARDO
VILLABONA LUNA
Barranquilla



FREDY ANDRÉS
QUEVEDO
Bogotá



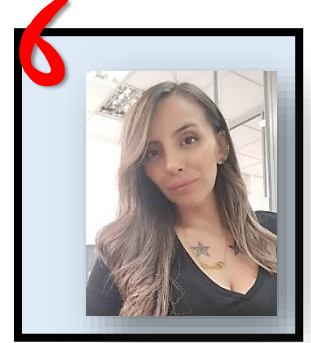
JUAN DANIEL
ORTEGA ALZATE
Medellín



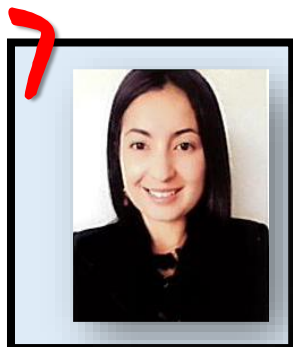
JAIME DÍAZ
Bogotá



CRISTIAN CAMILO
SÁNCHEZ GAVIRIA
Bogotá



MARÍA CAMILA
COLMENARES ROJAS
Bogotá



LILI JOHANA
TORRES TORRES
Bogotá



HEIDY ASTRID
ROMERO GÓMEZ
Bogotá



FRANCISCO ANTONIO
CUADROS MENDOZA
Bogotá



ÁLVARO JAVIER
DIVANTOQUE NOVOA
Bogotá



VOTO EN BLANCO